

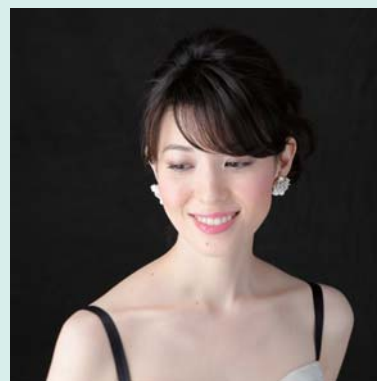
ホルンと歌の夕べ



福川 伸陽 (ホルン)
Nobuaki FUKUKAWA



小林 沙羅 (ソプラノ)
Sara KOBAYASHI



河野 紘子 (ピアノ)
Hiroko KOHNO

2022 年

7月24日 (日) 13:30 開場
14:00 開演

一戸町コミュニティセンター ホール

(岩手県二戸郡一戸町一戸字砂森 117-2)

料金 【全席自由】 前売 一般 1,000円 高校生以下 500円 | 当日 一般 1,500円 高校生以下 800円

- 未就学児の入場はご遠慮ください。●前売券が完売の場合、当日券の販売はありません。
- 本コンサートは(公財)三井住友海上文化財団の助成により特別料金に設定しています。

発売日 2022年4月20日(水) 午前10時～

プレイガイド 一戸町コミュニティセンター 町内各地区センター 二戸市民文化会館 一守書店

新型コロナウイルス感染拡大予防について

① 来場時の検温(37.5度以上の方はご入場いただけません) ②手指消毒 ③マスク着用 ④ご連絡先の記入以上の対策を実施して公演を開催いたします。ご協力いただけない場合、入場をお断りさせていただく場合がございます。

■主催 一戸町 特定非営利活動法人いちのへ文化・芸術NPO 岩手県 公益財団法人三井住友海上文化財団

Program

轟千尋編：憧れの四季《さくらさくら～花～
夏は来ぬ～海～赤とんぼ～紅葉～冬景色～早春賦》

F. シューベルト：流れの上で D.943

外山雄三：ホルンとピアノのためのラブソディ

岩井俊二 / 菅野よう子：花は咲く

ほか

※プログラムは変更になる場合がございます。予めご了承ください。

お問い合わせ

一戸町コミュニティセンター

TEL 0195-31-1400

(受付時間 8:30～17:15)

三井住友海上文化財団 ときめくひととき 第941回

このコンサートは(公財)三井住友海上文化財団の助成により開催しています。





—私は彼をこう称える。素晴らしい演奏家であり、芸術家だ—リックアルド・ムーティ
—天賦の才とカリスマ性を持った音楽家である—パーヴォ・ヤルヴィ

世界的に活躍している音楽家の一人。NHK 交響楽団首席奏者としてオーケストラ界にも貢献した。第 77 回日本音楽コンクール ホルン部門第1位受賞。

ソリストとして NHK 交響楽団、パドヴァ・ヴェネト管弦楽団、京都市交響楽団、日本フィルハーモニー交響楽団、東京フィルハーモニー交響楽団、大阪交響楽団他と共演している。

日本各地やアメリカ・ヨーロッパなどに数多く招かれており、「la Biennale di Venezia」「ラ・フォル・ジュルネ・オ・ジャポン」「東京・春・音楽祭」などをはじめとする音楽祭にも多数出演。

その演奏は多方面にインスピレーションを与え、久石譲や藤倉大をはじめとする多くの作曲家が彼のために作品を捧げている。キングレコードよりモーツァルトのホルン協奏曲全曲、4枚のソロ CD、リヒャルト・シュトラウスの協奏曲第 2 番のライブ録音や、オクタヴィアレコードより多数の室内楽 CD をリリースし、音楽之友社刊「レコード芸術」誌上にて特選版に選ばれている。

東京音楽大学准教授。

小林 沙羅 (ソプラノ) Sara KOBAYASHI, Soprano

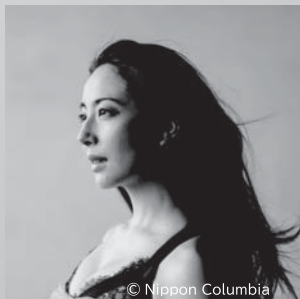
東京藝術大学及び同大学院修了。2010～15年ウィーンとローマにて研鑽を積む。2012年ブルガリア国立歌劇場『ジャンニ・スキッキ』で欧州デビュー。また多くの新作オペラ初演を務める他、2015年及び2020年野田秀樹演出『フィガロの結婚』、2017年藤原歌劇団『カルメン』、2019年全国共同制作オペラ『ドン・ジョバンニ』、2020年『紅天女』タイトルロール役等話題作に続々出演。

2021年には全国共同制作オペラ『夕鶴』、姫路市文化コンベンションセンター『千姫』で主役を務めた。

2014年、2016年に続き2019年サードアルバム「日本の詩(うた)」をリリース。

最近では自身の YouTube チャンネルにて配信を行うなど、新しい取り組みも始めている。2017年第27回出光音楽賞、2019年第20回ホテルオークラ賞受賞。

日本声楽アカデミー会員。藤原歌劇団団員。大阪芸術大学准教授。



河野 紘子 (ピアノ) Hiroko KOHNO, Piano

桐朋女子高等学校音楽科、桐朋学園大学を経て同大学研究科を修了。

これまでに桐朋学園大学声楽科嘱託演奏員、二期会研修所ピアニストとして勤務。

アンサンブルに定評があり、「東京・春・音楽祭」などの音楽祭や、水戸芸術館主催「池辺晋一郎の肖像」に出演。その時の演奏は池辺晋一郎室内楽作品集Ⅲ「さんごじゆの花」に収録されている。また、ソプラノ歌手小林沙羅氏のアルバムや合唱団との収録など、CD録音にも多数参加。歌曲とピアノソロを交えたセルフ・プロデュースコンサート「詩が音をまとう時」や、ジャンルを超えたクリエイターたちと共に映像作品を製作するなど、企画力も高く評価されている。

ドラマ・映画「のだめカンタービレ」の主人公(上野樹里)の手・音の吹き替え、現場での指導を担当するなど多方面で活動の幅を広げている。



一戸町コミュニティセンター

〒028-5312

岩手県二戸郡一戸町一戸字砂森 117-2

○アクセス

東北新幹線二戸駅から車で15分

いわて銀河鉄道一戸駅から車で5分

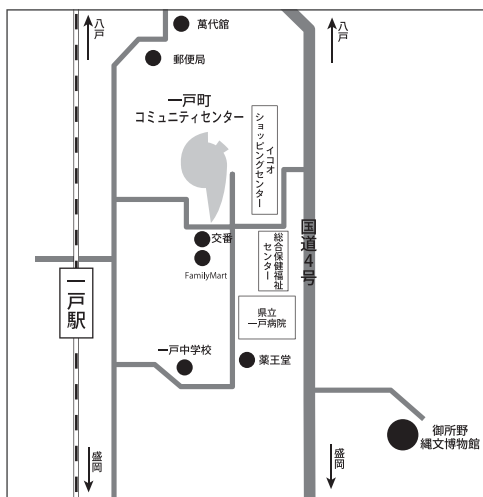
東北自動車道八戸線一戸 I.C. から車で5分

○駐車場

専用駐車場 158 台

身障者用スペース北側入口前にございます。

貸出用車いすあります。



一戸町コミュニティセンター
WEB サイト

